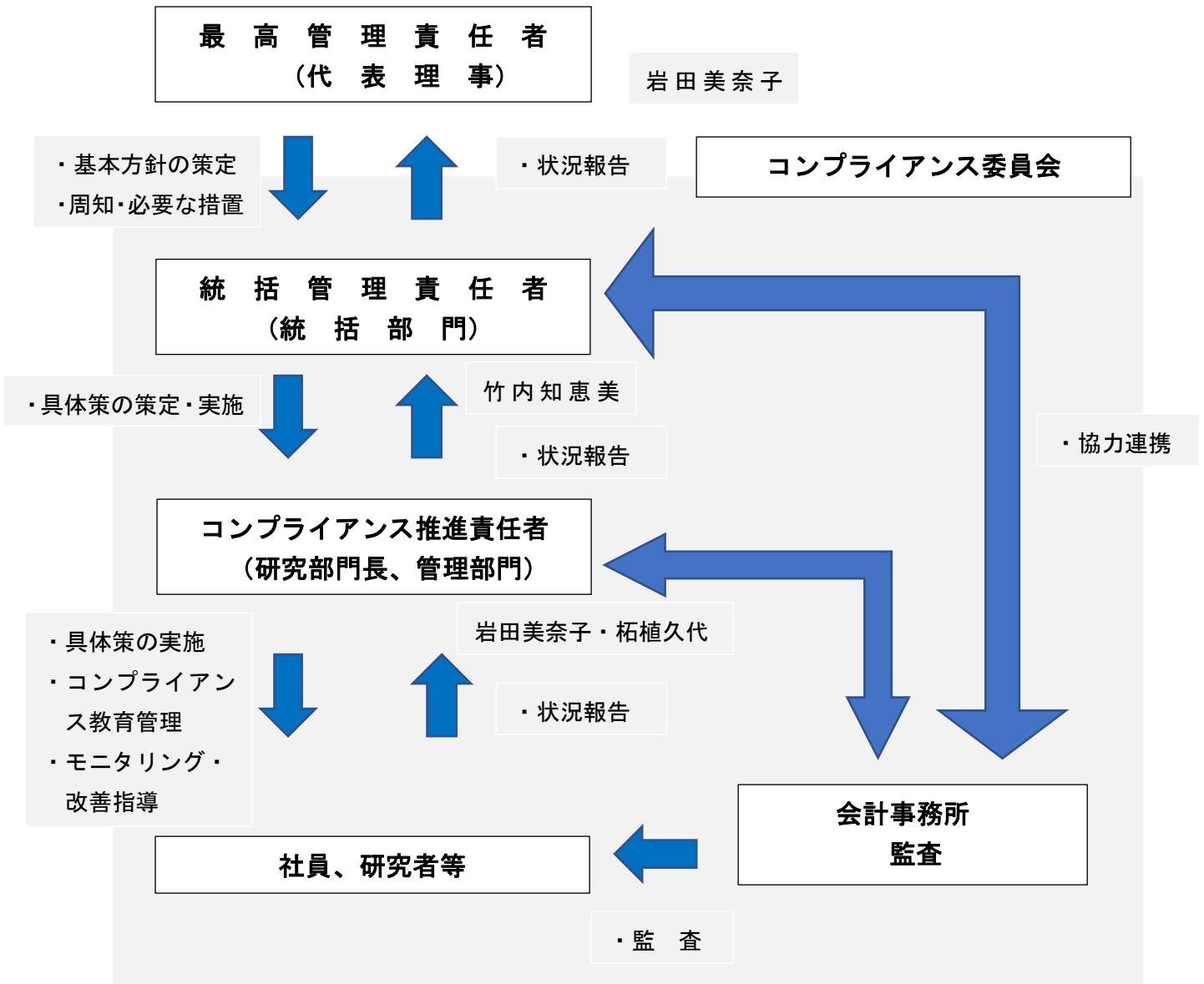


一般社団法人シニア消費者見守り倶楽部
コンプライアンス運営・管理体制図

制定：2017年10月1日



2017年10月1日から担当

- コンプライアンス委員会委員長 竹内知恵美
- 内部監査担当者 柘植久代 (理事)
- 研究不正に関する申し立て窓口 内部監査担当者 (柘植久代: kansa@scmimamoriclub.org)
- 公的研究費の不正の通報窓口 内部監査担当者 (柘植久代: kansa@scmimamoriclub.org)